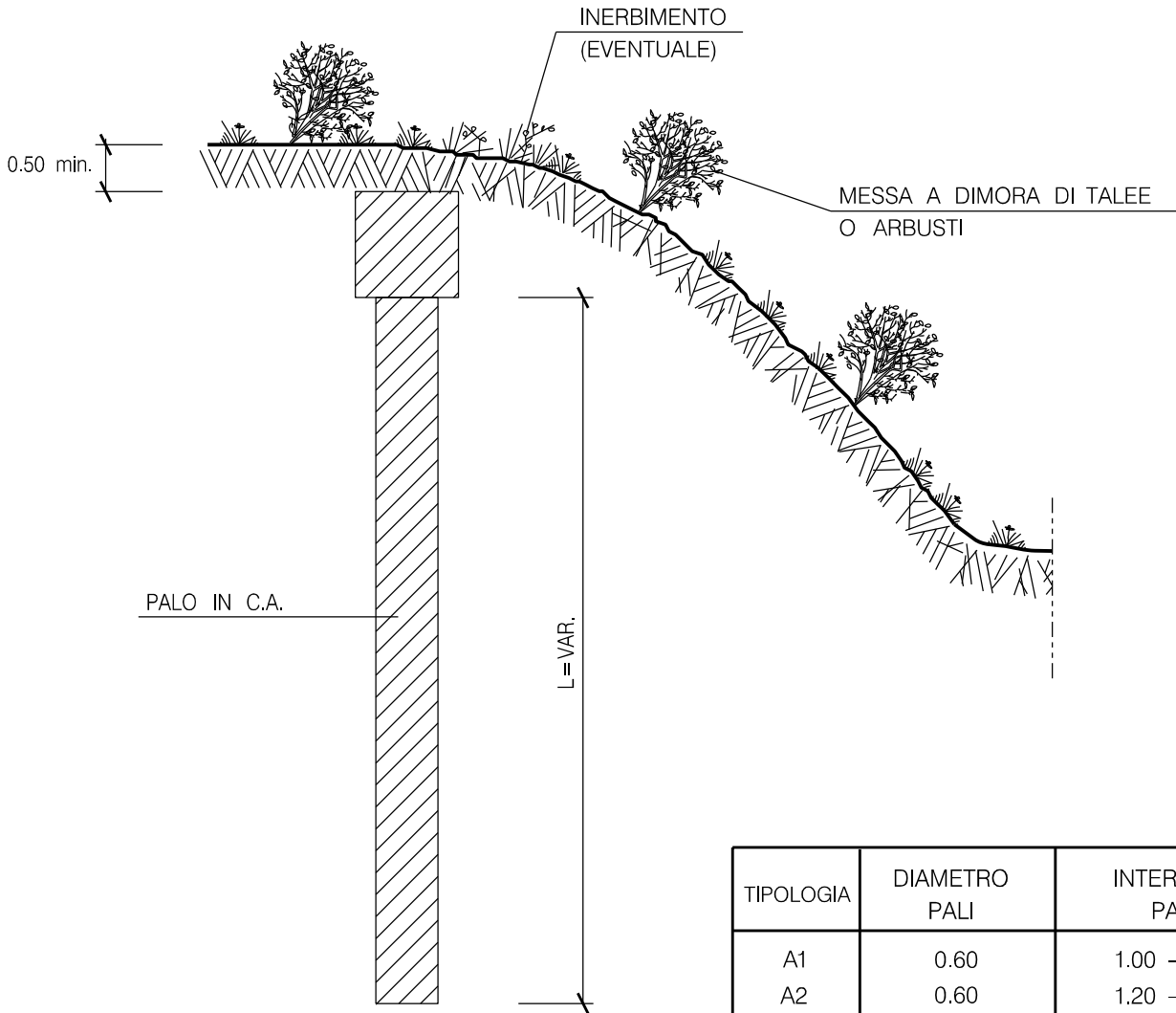


SEZIONE TIPO

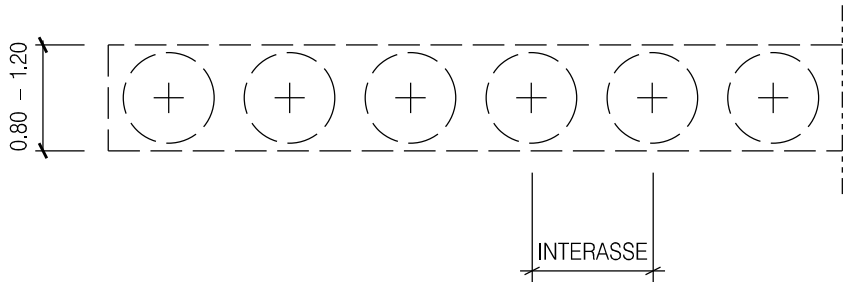
MISURE IN METRI

DOCUMENTI DI RIFERIMENTO

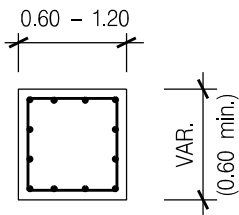
N.



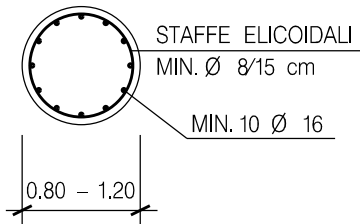
PIANTA DELLA TRAVE DI COLLEGAMENTO



SEZIONE TIPO TRAVE DI COLLEGAMENTO



SEZIONE TIPO PALO



Le caratteristiche geometriche della trave di collegamento e dei pali, unitamente al dimensionamento delle relative armature vengono definite in appositi elaborati di progetto.  
In dipendenza delle caratteristiche geomorfologiche dell'area di intervento, la paratia potrà essere realizzata con doppia fila di pali e/o con l'ausilio di tiranti di ancoraggio.

TIPOLOGIA	DIAMETRO PALI	INTERASSE PALI
A1	0.60	1.00 - 1.20
A2	0.60	1.20 - 1.50
A3	0.60	1.50 - 1.80
B1	0.80	1.20 - 1.60
B2	0.80	1.60 - 2.00
B3	0.80	2.00 - 2.40
C1	1.00	1.40 - 2.00
C2	1.00	2.00 - 2.50
C3	1.00	2.50 - 3.00

MATERIALI:

- LE CARATTERISTICHE DEI MATERIALI SONO DEFINITE IN APPOSITI ELABORATI DI PROGETTO, E SONO COMUNQUE CONFORMI ALLE PRESCRIZIONI DI SEGUITO RIPORTATE:
  - CALCESTRUZZO  $R_{ck} \geq 25$  N/mm<sup>2</sup>
  - ACCIAIO Fe B 44 K CONTROLLATO IN STABILIMENTO
  - COPRIFERRO  $\geq 3$  cm.

CRITERI DI ESECUZIONE:

- I LAVORI VENGONO ESEGUITI RISPETTANDO LE SEGUENTI FASI OPERATIVE:
  - ESCAVAZIONE TERRENO FINO A RAGGIUNGERE IL PIANO DI LAVORO
  - OPERAZIONI DI LIVELLAMENTO E DI TRACCIAMENTO DEL PIANO DI LAVORO
  - PERFORAZIONE MEDIANTE TRIVELLAZIONE, SINO ALLA PROFONDITA' DI PROGETTO
  - POSA IN OPERA DELLE ARMATURE E GETTO DEL CLS
  - REALIZZAZIONE DELLA TRAVE DI COLLEGAMENTO IN C.A.
  - INTERRAMENTO DELLA TRAVE DI COLLEGAMENTO E RIPRISTINO DELLA CONFIGURAZIONE MORFOLOGICA PREESISTENTE
- IN RELAZIONE ALLE CARATTERISTICHE VEGETAZIONALI E PEDOLOGICHE DELL'AREA DI INTERVENTO, SI ESEGUE LA MESSA A DIMORA DI TALEE O DI SPECIE ARBUSTIVE E/O L'INERBIMENTO DI TUTTA L'AREA INTERESSATA DAI LAVORI.  
SOLO IN CASI PARTICOLARI IL RIPRISTINO VEGETAZIONALE DELL'AREA DI LAVORO NON VERRA' REALIZZATO.

3	Gennaio 2025	AGGIORNAMENTO A.U. 327 PER PRESCRIZIONI V.I.A.	GUIDI	SANTI	MATTEI
2	Giugno 2023	EMISSIONE PER AUTORIZZAZIONE UNICA	BALDASSARRI	SANTI	MATTEI
1	Maggio 2022	EMISSIONE PER PERMESSI	BALDASSARRI	SANTI	MATTEI
0	Marzo 2022	EMISSIONE	BALDASSARRI	SANTI	MATTEI
Rev.	DATA	DESCRIZIONE	ELABORATO	VERIFICATO	APPROVATO
CLIENTE		PROGETTISTA	COD. SNAM <b>NQ/R20133</b>		
snam		SAIPEM	COMMESSA SAIPEM <b>023113-105</b>		
RIF. DER. PER PORTO EMPEDOCLE DN 300 (12"), DP 24 bar e opere connesse			Dis. SNAM n.:	<b>ST-D-03341</b>	
			Dis. SAIPEM n.:	<b>LC-D-83341</b>	
PARATIA DI PALI TRIVELLATI			REVISIONE	<b>3</b>	
			FG.	<b>1</b>	DI <b>1</b>
			SCALA		